

cubene**st**

Uživatelský manuál

Cubenest** 3v1 Qi2.2 Bezdrátová magnetická nabíječka SQS314 Samsung Watch**



Obsah balení:

- Bezdrátová magnetická nabíječka 3v1 pro Samsung
- kabel USB-C na USB-C (1m)
- 2x magnetické kroužky
- šablona pro nalepení kroužků

1. Popis zařízení

Bezdrátová magnetická nabíječka 3v1 s oficiální Qi2.2 certifikací. Rychle nabíjete svůj telefon Samsung nebo Apple, Samsung hodinky a sluchátka najednou. Celkový maximální výkon až 35 W.



Přepětová ochrana



Zkratová ochrana



Tepelná ochrana



Proudová ochrana

Specifikace produktu:

- **Model:** SQ314
- **Vstup:** USB-C
- Požadavky na napájení: adaptér s výkonem **minimálně 35 W** (Není součástí balení)
- **Výstupní výkon:**
 - Samsung/iPhone: až **25 W** (*Nabíjení rychlostí 25 W funguje pro zařízení podporující standard bezdrátového nabíjení Qi2.2.)
 - Galaxy Watch: až **5 W**
 - AirPods/Apple Watch: až **5 W**
- **Konstrukce:** pevná
- **Materiál:** vysoce kvalitní hliník
- **Nabíjecí standard:** Qi2.2
- **Kompatibilita**



Magnetický nabíjecí držák:

Telefony Samsung - Samsung Galaxy S26 / S26+ / S26 Ultra, Samsung Galaxy S25 / S25+ / S25 Ultra, Samsung Galaxy S24 / S24+ / S24 Ultra, Samsung Galaxy S23 / S23+ / S23 Ultra, Samsung Galaxy S22 / S22+ / S22 Ultra, Samsung Galaxy S21 / S21+ / S21 Ultra, Samsung Galaxy S20 / S20+ / S20 Ultra, Samsung Galaxy S20 FE, Samsung Galaxy S21 FE, Samsung Galaxy S23 FE, Samsung Galaxy Z Fold7, Samsung Galaxy Z Flip7, Samsung Galaxy Z Fold6, Samsung Galaxy Z Flip6, Samsung Galaxy Z Fold5, Samsung Galaxy Z Flip5, Samsung Galaxy Z Fold4, Samsung Galaxy Z Flip4, Samsung Galaxy Z Fold3, Samsung Galaxy Z Flip3, Samsung Galaxy Z Fold2

Telefony Apple - iPhone 12 Pro Max, iPhone 12 Pro, iPhone 12, iPhone 12 mini, iPhone 13 Pro Max, iPhone 13 Pro, iPhone 13, iPhone 13 mini, iPhone 14 Pro Max, iPhone 14 Pro, iPhone 14 Plus, iPhone 14, iPhone 15 Pro Max, iPhone 15 Pro, iPhone 15 Plus, iPhone 15, iPhone 16 Pro Max, iPhone 16 Pro, iPhone 16 Plus, iPhone 16, iPhone 17 Pro Max, iPhone 17 Pro, iPhone 17 Air, iPhone 17

Bezdrátová nabíjecí podložka:

Sluchátka Samsung - Samsung Galaxy Buds3 Pro, Samsung Galaxy Buds3, Samsung Galaxy Buds FE, Samsung Galaxy Buds2 Pro, Samsung Galaxy Buds2, Samsung Galaxy Buds Pro, Samsung Galaxy Buds Live, Samsung Galaxy Buds+, Samsung Galaxy Buds

Sluchátka Apple - AirPods 2. generace, AirPods 3. generace, AirPods 4. generace, AirPods Pro, AirPods Pro 2. generace, AirPods Pro 3. generace a ostatní zařízení s podporou nabíjecího standardu Qi

Samsung Watch nabíječka: kompatibilní s Samsung Watch 8 Classic/8/Ultra/7/6 Classic/6/5 Pro/5/4/4 Classic/3/Active 2

2. Návod k použití

Krok 1: Připojení nabíječky k napájení

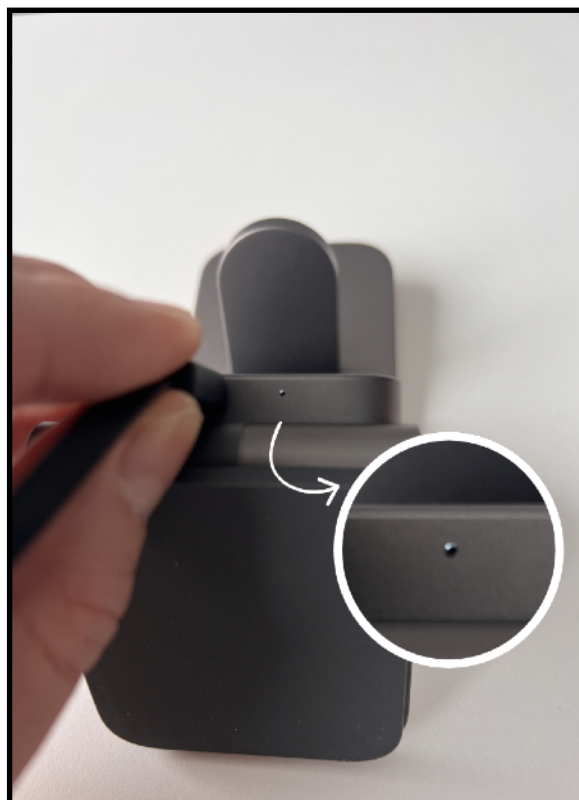
1. Připojte **USB-C kabel** do portu nabíječky.
2. Druhý konec kabelu zapojte do síťového adaptéru (doporučujeme adaptér s výkonem **minimálně 35 W**).
3. Adaptér zapojte do elektrické zásuvky.
4. Po připojení se na zadní straně nabíječky rozsvítí bílý **LED indikátor**, po pěti sekundách zhasne.



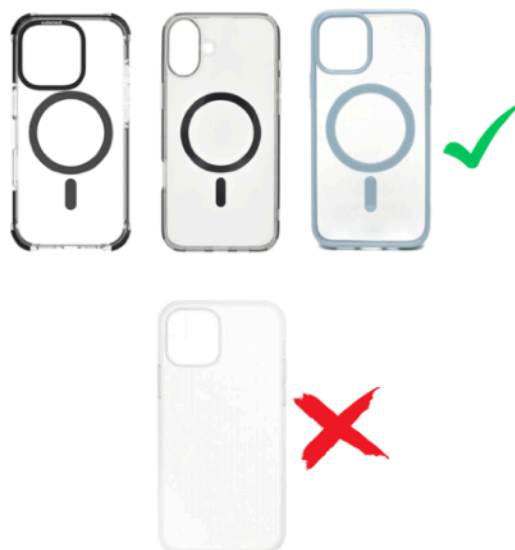
Krok 2: Nabíjení zařízení

1. Samsung:

Přiložte telefon na **hlavní horní nabíjecí plochu**. Díky MagSafe pouzdru se telefon automaticky zarovná do správné polohy. Po připojení zařízení se zadní straně nabíječky rozsvítí bílý **LED indikátor**, a po pěti sekundách zhasne. **LED indikátor**, a po pěti sekundách zhasne.



Poznámka: Pokud používáte kryt, ujistěte se, že je **Magsafe kompatibilní**.



2. Galaxy Watch:

Vyklopte střední nabíjecí plochu a přiložte na ní hodinky. Po přiložení, se na displeji hodinek rozsvítí **zelený** kruh signalizující začatí nabíjení.



Nabíječka na hodinky je kompatibilní pouze s hodinkami Samsung Galaxy Watch. Není určena pro nabíjení hodinek Apple Watch ani jiných značek. Bez ohledu na to, zda používáte iPhone nebo telefon Samsung, můžete využít všechny funkce nabíječky, avšak hodinky musí být značky Samsung Galaxy Watch.

3. Galaxy Buds (s podporou bezdrátového nabíjení):

Položte pouzdro na spodní část nabíječky. LED indikátor na pouzdře se rozsvítí **zeleně**.



3. Bezpečnostní pokyny a varování



Produkt obsahuje magnety.

Uchovávejte mimo dosah implantovaných lékařských přístrojů, jako jsou kardiostimulátory a defibrilátory, protože mohou být ovlivněny silnými magnetickými poli.



NErozebírejte tento produkt.

NEpoužívejte necertifikovaný napájecí adaptér nebo USB kabel k nabíjení, protože to může ovlivnit funkci bezdrátového nabíjení.

NEpoužívejte venku nebo ve vlhkých prostorách.

NEumist'ujte žádné kovové nálepky nebo cizí předměty na povrch tohoto produktu.

NEumist'ujte v blízkosti zahřívavých povrchů.

Používejte při pokojové teplotě nepřesahující 40 °C, vyšší teplota sníží rychlost nabíjení a omezí výkon.

K čištění tohoto produktu použijte suchý hadřík nebo kartáček.

Uchovávejte tento produkt mimo dosah dětí.



PROHLÁŠENÍ O SHODĚ EU

Značka cubenest tímto prohlašuje, že tento produkt je v souladu se směrnicemi:

- *Narižení vlády č. 426/2016 Sb. (Směrnice 2014/53/EU – RED) – pro rádiová zařízení*
- *Narižení vlády č. 118/2016 Sb. (Směrnice 2014/35/EU – LVD) – pro elektrická zařízení (adaptéry)*
- *Narižení vlády č. 117/2016 Sb. (Směrnice 2014/30/EU – EMC) – pro elektromagnetickou kompatibilitu*
- *Narižení vlády č. 481/2012 Sb. (Směrnice 2011/65/EU – RoHS) – pro omezení nebezpečných látek*



LIKVIDACE A RECYKLACE

Tento produkt nesmí být likvidován jako běžný domovní odpad v souladu se směrnicí EU o odpadu z elektrických a elektronických zařízení (WEEE - 2012/19 / EU). Místo toho musí být odevzdán na příslušném sběrném místě pro recyklaci elektrických a elektronických zařízení.

Nabíječka je vybavena funkcí **FOD (Detekce cizích předmětů)**. Pokud je na nabíjecí ploše detekován kovový cizí předmět, proces nabíjení se přeruší.

- Před nabíjením odstraňte ze zadní strany telefonu všechny kovové předměty.
- **Poznámka:** Na nabíjecí plochu nepokládejte žádné kovové předměty ani kreditní karty, aby nedošlo k poškození zařízení nebo jeho demagnetizaci.



4. Často kladené otázky (FAQ)

? S jakými android telefony je nabíječka kompatibilní?

✓ Nabíječka podporuje bezdrátové nabíjení **Qi**, takže je kompatibilní s většinou moderních Android telefonů. Nicméně, pro magnetické uchycení je potřeba mít **Magsafe kompatibilní** kryt.

? Jaký napájecí adaptér mám použít?

✓ Doporučujeme použít USB-C PD adaptér s výkonem **minimálně 35 W**. Pokud použijete adaptér s nižším výkonem, může být nabíjení pomalejší nebo nebude fungovat současné nabíjení více zařízení.

? Mohu nabíjet iPhone s ochranným pouzdrům?

✓ Ano, pokud pouzdro podporuje **MagSafe**. Silná, kovová nebo magnetická pouzdra mohou blokovat nebo narušit nabíjecí proces. Doporučujeme používat **MagSafe kompatibilní** pouzdra pro optimální výkon.

? Podporuje nabíječka rychlé nabíjení Galaxy Watch?

✓ Nabíječka je kompatibilní s Samsung Watch Ultra/8/7/6 Classic 8/6/5 Pro/5/4/4 Classic/3/Active 2 a podporuje pro ně rychlonabíjení.

? Je bezpečné nechávat nabíječku zapojenou do sítě po celý den?

✓ Ano, ale doporučuje se odpojit nabíječku ze sítě, pokud ji delší dobu nepoužíváte. To pomáhá snížit spotřebu energie.

? Co mám dělat, když nabíječka nefunguje?

✓ Zkontrolujte připojení napájení, použijte doporučený adaptér a ujistěte se, že zařízení je správně umístěno. Vyzkoušejte jiný USB-C kabel a jiný adaptér.

? Je v pořádku když se nabíječka při nabíjení zahřívá?

✓ Mírné zahřívání je normální jev při bezdrátovém nabíjení. Pokud je ale nabíječka příliš horká, může to být způsobeno:

- Použitím neoriginálního nebo slabého napájecího adaptéru
- Překážkou mezi telefonem a nabíjecí plochou (například pouzdro z tlustšího materiálu)
- Umístěním nabíječky na měkký povrch, který brání odvodu tepla

? Může nabíječka poškodit baterii mého zařízení?

✓ Ne, nabíječka je vybavena bezpečnostními prvky, které zabraňují přebíjení a přehřívání. Pokud používáte certifikovaný napájecí adaptér a správně umístíte zařízení na nabíjecí plochu, nemůže dojít k poškození baterie.

5. Řešení nejčastějších problémů

1. Zařízení se nenabíjí

Zařízení nepodporuje Qi nabíjení

- **Vysvětlení:** některé (starší) Android telefony nebo sluchátka nepodporují funkci bezdrátového nabíjení.
- **Řešení:** zkontrolujte ve specifikaci, **zda zařízení podporuje technologii Qi**. Bez toho bezdrátové nabíjení nefunguje.

Nesprávné umístění na nabíječce

- **Vysvětlení:** cívky telefonu a nabíječky se musí překrývat. U Androidů (bez MagSafe) je nutné přesné položení.
- **Řešení:** umístěte zařízení **doprostřed** nabíjecí plochy. U sluchátek Galaxy Buds zkontrolujte, že je pouzdro správně zarovnané.

Kovové nebo jiné příslušenství

- **Vysvětlení:** kovové prvky v krytu (např. magnetický kroužek) mohou blokovat nabíjení.
- **Řešení:** odstraňte všechny rušivé předměty a opakujte postup nabíjení.

Slabý nebo vadný napájecí adaptér

- **Vysvětlení:** bez dostatečného výkonu (**min. 35 W**) se nabíječka nemusí aktivovat správně.
- **Řešení:** použijte kvalitní **USB-C PD adaptér (min. 35W)** a ověřte funkčnost s jiným kabelem.

2. Nabíjení je pomalé

- **Řešení:**
 - Použitý adaptér může mít nedostatečný výkon – doporučujeme **min. 35 W**.
 - Ujistěte se, že mezi telefonem a nabíjecí plochou nejsou žádné překážky nebo předměty.

3. Galaxy Watch se nenabíjejí

Galaxy Watch nejsou správně zarovnané s nabíjecí plochou

- **Vysvětlení:** nabíječka má vyhrazenou část pro Galaxy Watch. Pokud nejsou správně přiložené, nedojde k zahájení nabíjení.
- **Řešení:**
 - Ujistěte se, že jsou Galaxy Watch přesně položené na magnetickou plochu pro hodinky.
 - Hodinky by se měly přichytit pomocí magnetu a na displeji se má objevit ikona nabíjení (zelený kruh).

Použití nevhodného zdroje napájení

- **Vysvětlení:** pokud je použit slabý nebo necertifikovaný adaptér (např. 5 W), nemusí nabíječka mít dostatek energie pro současné nabíjení všech zařízení.
- **Řešení:**
 - Použijte **napájecí adaptér s výkonem alespoň 35 W** (ideálně originální nebo kvalitní USB-C PD adaptér).

Překážka mezi nabíječkou a hodinkami

- **Vysvětlení:** kovové nebo silné plastové kryty na Galaxy Watch nebo ochranné fólie mohou bránit kontaktu s cívkou.
- **Řešení:**
 - Zkuste hodinky nabíjet bez jakéhokoli pouzdra či krytu.
 - Očistěte zadní stranu hodinek i povrch nabíječky.

4. Nabíječka bliká nebo nereaguje

Slabý nebo nekvalitní napájecí adaptér

- **Vysvětlení:** nabíječka potřebuje stabilní vstupní výkon (alespoň **35 W**). Pokud máte slabší adaptér (např. 5 W nebo starý USB adaptér), nabíječka nemusí správně fungovat – může blikat, nespustit se nebo se přerušovat.
- **Řešení:**
 - Použijte **USB-C PD adaptér s výkonem min. 35 W**.
 - Vyzkoušejte i jiný USB-C kabel, ideálně originální nebo kvalitní.

Špatné zarovnání nebo nestabilní kontakt

- **Vysvětlení:** pokud zařízení není dobře umístěno, nabíjení se nemusí spustit.
- **Řešení:**
 - Zarovnejte telefon přesně do středu nabíjecí plochy.
 - U Galaxy Buds: ujistěte se, že je krabička zavřená a s cívkou správně zarovnaná.

5. Telefon se nabíjí, ale Galaxy Buds ne

- **Řešení:**
 - Ověřte, zda mají Galaxy Buds pouzdro podporující bezdrátové nabíjení.

6. Nabíječka při nabíjení píská nebo vydává zvuky

Normální jev – cívky a vysokofrekvenční zvuk

- **Vysvětlení:** pokud je zvuk velmi tichý a neovlivňuje funkci, považuje se to za **běžný provozní jev**. Bezdrátové nabíječky používají **indukční cívky**, které při provozu mohou vydávat **vysokofrekvenční zvuk** – pískání nebo jemné cvakání.
Tento jev se může zesílit, když:
 - Se nabíjí více zařízení současně (např. Samsung, Galaxy Watch a Galaxy Buds).
 - Není správně zarovnaný telefon.
 - Je použit méně kvalitní nebo slabý napájecí adaptér.
- **Řešení:**
 - Ujistěte se, že všechna zařízení jsou správně umístěna.
 - Použijte doporučený 35W+ adaptér.
 - Pokud je zvuk velmi tichý a neovlivňuje funkci, považuje se to za **běžný provozní jev**.

7. Magnetické přichycení nefunguje správně

Zkontrolujte, zda telefon podporuje MagSafe

- Magnetické uchycení funguje pouze s **iPhony s technologií MagSafe** (iPhone 12 a novější).
- Android telefony **neobsahují MagSafe magnety**, a proto se k nabíječce nepřichytí automaticky.

Sundejte nebo vyměňte obal telefonu

- Některé kryty **brání přichycení** nebo zeslabují magnetickou sílu.
- Používejte **MagSafe kompatibilní kryt** nebo kryt s integrovaným magnetickým kroužkem.
- Vyzkoušejte jiný **MagSafe kompatibilní kryt**,

Očistěte povrch nabíječky a telefonu

- Prach, mastnota nebo drobné nečistoty mohou zhoršit kontakt.
- Očistěte plochy **měkkým hadříkem** (bez agresivních čisticích prostředků).

Zkontrolujte správnou polohu zařízení

- Telefon musí být umístěn **rovně a středově** – mimo střed magnety správně nefungují.
- Pokud telefon klouže, ujistěte se, že nabíječka není na **kluzkém nebo nakloněném povrchu**.

Vyzkoušejte jiný telefon s MagSafe kompatibilním pouzdem (pokud je dostupný)

- Pokud se jiný kompatibilní telefon přichytí správně, bude problém v obalu nebo konkrétním zařízení.

8. Telefon se během nabíjení přehřívá

Bezdrátové nabíjení vždy generuje více tepla než nabíjení pomocí kabelu

- **Vysvětlení:** u bezdrátového (indukčního) nabíjení je **část energie ztracena v podobě tepla**. Toto je běžný jev, ale přebytečné teplo by nemělo být extrémní. Přílišné zahřívání může:
 - zpomalit nabíjení
 - poškodit baterii v dlouhodobém horizontu
- **Řešení:**
 - **Odstraňte kryt** z telefonu, pokud je silný nebo obsahuje kov (např. MagSafe držák, kovový prstenec apod.).
 - Nabíjejte pouze na **pevném, rovném a dobře větraném povrchu**. Nepoužívejte nabíječku na **měkkých nebo neprodyšných materiálech**.
 - Vyhňte se nabíjení na přímém slunci nebo v horkém prostředí.

Telefon není správně zarovnaný

- **Vysvětlení:** špatné zarovnání cívek může snížit efektivitu přenosu a zvýšit **tepelnou ztrátu**.
- **Řešení:**
 - Ujistěte se, že telefon se přichytí na místo – **u iPhoneů s MagSafe** je zarovnání snadné, ale u Androidů to může být citlivější.

Vadná baterie nebo softwarový problém

- **Vysvětlení:** pokud se telefon přehřívá i při kabelovém nabíjení, může být na vině baterie nebo běžící aplikace na pozadí.
- **Řešení:**
 - Otestujte nabíjení i jiným způsobem (kabel).
 - Restartujte telefon a zkontrolujte spotřebu baterie v nastavení.


9. Nabíječka nefunguje s některými Android telefony

- **Řešení:**
 - Ujistěte se, že váš Android telefon podporuje bezdrátové nabíjení Qi.
 - Zarovnejte telefon správně na nabíjecí plochu.
 - Sundejte kryt telefonu (některé obaly, zejména silné, s kovovými prvky nebo magnety blokuji nabíjení).

- Ověřte, zda je problém v telefonu nebo nabíječce. Pokud jiný telefon nabíjí bez problémů, bude problém pravděpodobně v konkrétním zařízení (nebo jeho nastavení).

Technická podpora

 **E-mail:** podpora@cubenest.cz

 **Telefon:** +420 704 613 961

Záruka a reklamace

- Na tento produkt se vztahuje záruční doba 24 měsíců.
- V případě závady vyplňte náš [reklamační formulář](#).

