

cubene**st**

Uživatelský manuál

3v1 Qi2.2 Skládací bezdrátová magnetická nabíječka Cubenest SQ312 Pro



Obsah balení:

- 1x 3v1 Skládací bezdrátová magnetická nabíječka
- 1x 45 W PD napájecí adaptér
- 1x USB-C na USB-C kabel (1m)
- 1x Cestovní pouzdro
- 1x Uživatelský manuál



1. Popis zařízení

Bezdrátová magnetická nabíječka 3v1 s oficiální Qi2.2 certifikací a podporou MagSafe. Díky svému elegantnímu designu a dvěma kloubům ji můžete snadno složit a vzít kamkoliv s sebou.

Podporuje rychlonabíjení Apple Watch. Celkový maximální výkon až 35 W. Díky **skládacímu designu** a cestovnímu pouzdru je **ideálním řešením pro použití doma i na cestách**. Nabíječka je vyrobená z broušeného hliníku a nabízí **elegantní design**. Podporuje Qi standard, takže je kompatibilní i s dalšími zařízeními.

Specifikace produktu:



Přepět'ová ochrana



Zkratová ochrana



Tepelná ochrana



Proudová ochrana

- **Model:** SQ312 Pro
- **Varianty:** černá / titanová
- **Vstup:** USB-C (doporučujeme adaptér s výkonem **minimálně 45 W**)
- **Výstupní výkon:**
 - iPhone: až **25 W**
 - Apple Watch: až **5 W**
 - AirPods: až **5 W**
- **Konstrukce:** skládací, nastavitelná poloha
- **Materiál:** vysoce kvalitní hliník
- **Nabíjecí standard:** Qi2.2



- **Kompatibilita:**

Magnetický nabíjecí držák: iPhone 12

Pro Max, iPhone 12 Pro, iPhone 12, iPhone

12 mini, iPhone 13 Pro Max, iPhone 13 Pro, iPhone 13, iPhone 13 mini, iPhone 14 Pro

Max, iPhone 14 Pro, iPhone 14 Plus, iPhone 14, iPhone 15 Pro Max, iPhone 15 Pro, iPhone 15

Plus, iPhone 15, iPhone 16 Pro Max, iPhone 16 Pro, iPhone 16 Plus, iPhone 16, iPhone 17 Pro

Max, iPhone 17 Pro, iPhone 17 Air, iPhone 17, Google Pixel 10, Google Pixel 10 Pro, Google Pixel

10 Pro XL, Google Pixel 10 Pro Fold (a ostatní zařízeními s podporou nabíjecího standardu Qi)

Bezdrátová nabíjecí podložka: AirPods 2. generace, AirPods 3. generace, AirPods 4. generace, AirPods Pro, AirPods Pro 2. generace, AirPods Pro 3. generace a ostatní zařízeními s podporou nabíjecího standardu Qi

Apple Watch nabíječka: kompatibilní s Apple Watch 11/Ultra 3/SE 3/10/Ultra 2/9/Ultra/8/7/6/5/4/3/2/1/SE 2/SE

2. Návod k použití

Krok 1: Nastavení polohy

Jednou z hlavních výhod této nabíječky je její **skládací konstrukce**, která umožňuje přizpůsobení podle vlastních potřeb. Díky **magnetickému uchopení** a chytrému skládání je používání rychlé, pohodlné a stylové.



Krok 2: Připojení nabíječky k napájení

1. Připojte **USB-C kabel** do portu nabíječky.
2. Druhý konec kabelu zapojte do síťového adaptéru (doporučujeme adaptér s výkonem **minimálně 45 W**).
3. Adaptér zapojte do elektrické zásuvky.
4. Po připojení se na zadní straně nabíječky rozsvítí bílý **LED indikátor**, po pěti sekundách zhasne.



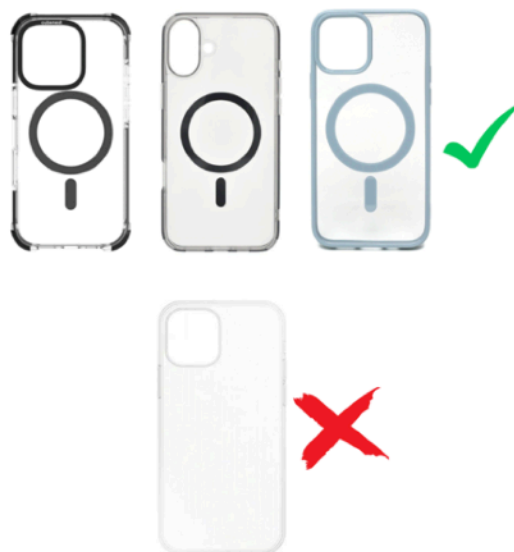
Krok 3: Nabíjení zařízení

1. iPhone s MagSafe:

Přiložte iPhone na **hlavní horní nabíjecí plochu**. Díky magnetům se telefon automaticky zarovná do správné polohy. Po připojení zařízení se zadní straně nabíječky rozsvítí bílý **LED indikátor**, a po pěti sekundách zhasne.

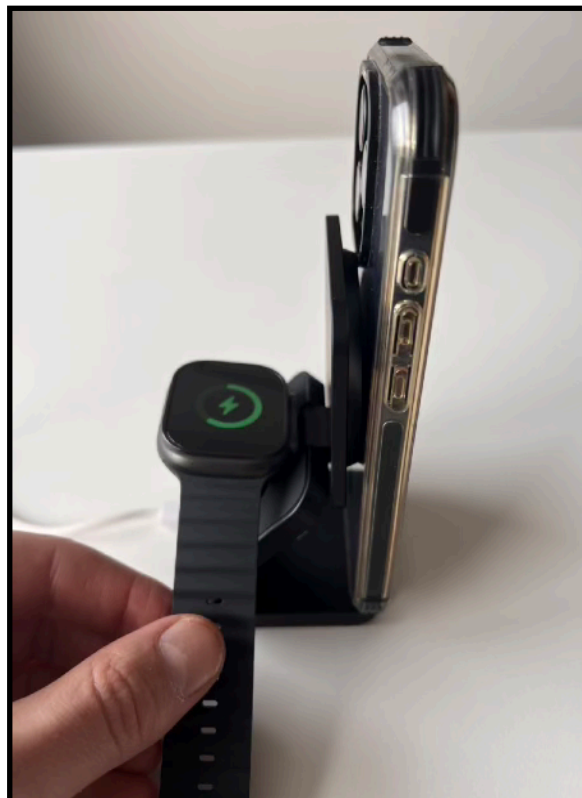


Poznámka: Pokud používáte kryt, ujistěte se, že je **Magsafe kompatibilní**.



2. Apple Watch:

Vyklopte střední nabíjecí plochu a přiložte na ní hodinky. Po přiložení, se na displeji hodinek rozsvítí **zelený** blesk, signalizující začatí nabíjení.



3. AirPods (s podporou bezdrátového nabíjení):

Položte pouzdro na spodní část nabíječky. LED indikátor na pouzdře se rozsvítí **červeně**.



3. Bezpečnostní pokyny a varování



Produkt obsahuje magnety.

Uchovávejte mimo dosah implantovaných lékařských přístrojů, jako jsou kardiostimulátory a defibrilátory, protože mohou být ovlivněny silnými magnetickými poli.



NErozebírejte tento produkt.

NEpoužívejte necertifikovaný napájecí adaptér nebo USB kabel k nabíjení, protože to může ovlivnit funkci bezdrátového nabíjení.

NEpoužívejte venku nebo ve vlhkých prostorech.

NEumist'ujte žádné kovové nálepky nebo cizí předměty na povrch tohoto produktu.

NEumist'ujte v blízkosti zahřívavých povrchů.

Používejte při pokojové teplotě nepřesahující 40 °C, vyšší teplota sníží rychlost nabíjení a omezí výkon.

K čištění tohoto produktu použijte suchý hadřík nebo kartáček.

Uchovávejte tento produkt mimo dosah dětí.



PROHLÁŠENÍ O SHODĚ EU

Značka cubenest tímto prohlašuje, že tento produkt je v souladu se směrnicemi:

- *Narižení vlády č. 426/2016 Sb. (Směrnice 2014/53/EU – RED) – pro rádiová zařízení*
- *Narižení vlády č. 118/2016 Sb. (Směrnice 2014/35/EU – LVD) – pro elektrická zařízení (adaptéry)*
- *Narižení vlády č. 117/2016 Sb. (Směrnice 2014/30/EU – EMC) – pro elektromagnetickou kompatibilitu*
- *Narižení vlády č. 481/2012 Sb. (Směrnice 2011/65/EU – RoHS) – pro omezení nebezpečných látek*



LIKVIDACE A RECYKLACE

Tento produkt nesmí být likvidován jako běžný domovní odpad v souladu se směrnicí EU o odpadu z elektrických a elektronických zařízení (WEEE - 2012/19 / EU). Místo toho musí být odevzdán na příslušném sběrném místě pro recyklaci elektrických a elektronických zařízení.

Nabíječka je vybavena funkcí **FOD (Detekce cizích předmětů)**. Pokud je na nabíjecí ploše detekován kovový cizí předmět, proces nabíjení se přeruší.

- Před nabíjením odstraňte ze zadní strany telefonu všechny kovové předměty.



- **Poznámka:** Na nabíjecí plochu nepokládejte žádné kovové předměty ani kreditní karty, aby nedošlo k poškození zařízení nebo jeho demagnetizaci.



4. Často kladené otázky (FAQ)

? Je nabíječka kompatibilní s Android telefony?

✓ Ano, nabíječka podporuje bezdrátové nabíjení **Qi**, takže je kompatibilní s většinou moderních Android telefonů. Nicméně, pro magnetické uchycení je potřeba mít **Magsafe kompatibilní** kryt.

? Jaký je rozdíl mezi Qi 2.2 a Qi 2?

✓ Qi2.2 je nová verze standardu Qi2, díky které můžete zařízení nabíjet až 25W oproti až 15W s předchozí verzí. Plný výkon až 25W je možný pro zařízení, které podporují Qi2.2 standard. Oproti Qi2, má Qi2.2 opět lepší řízení tepla, méně tepelných ztrát a přesnější magnetický zarovnání.

? Jaký napájecí adaptér mám použít?

✓ Doporučujeme použít USB-C adaptér s výkonem **minimálně 45 W**. Pokud použijete adaptér s nižším výkonem, může být nabíjení pomalejší nebo nebude fungovat současné nabíjení více zařízení.

? Mohu nabíjet iPhone s ochranným pouzdrům?

✓ Ano, pokud pouzdro podporuje **MagSafe**. Silná, kovová nebo magnetická pouzdra mohou blokovat nebo narušit nabíjecí proces. Doporučujeme používat **MagSafe kompatibilní** pouzdra pro optimální výkon.

? Podporuje nabíječka rychlé nabíjení Apple Watch?

✓ Pomocí nabíječky lze nabíjet všechny modely Apple Watch. A pokud máte **novější hodinky** – jako třeba **Apple Watch 7, 8, 9, 10, 11 nebo Apple Watch Ultra/Ultra 2/ Ultra 3**– nabije je ještě rychleji, protože podporuje **rychlé nabíjení**.

? Je bezpečné nechávat nabíječku zapojenou do sítě po celý den?

✓ Ano, ale doporučuje se odpojit nabíječku ze sítě, pokud ji delší dobu nepoužíváte. To pomáhá snížit spotřebu energie.

? Co mám dělat, když nabíječka nefunguje?

✓ Zkontrolujte připojení napájení, použijte doporučený adaptér a ujistěte se, že zařízení je správně umístěno. Vyzkoušejte jiný USB-C kabel a jiný adaptér.

? Je v pořádku když se nabíječka při nabíjení zahřívá?

✓ Mírné zahřívání je normální jev při bezdrátovém nabíjení. Pokud je ale nabíječka příliš horká, může to být způsobeno:

- Použitím neoriginálního nebo slabého napájecího adaptéru
- Překážkou mezi telefonem a nabíjecí plochou (například pouzdro z tlustšího materiálu)
- Umístěním nabíječky na měkký povrch, který brání odvodu tepla

? Může nabíječka poškodit baterii mého zařízení?

Ne, nabíječka je vybavena bezpečnostními prvky, které zabraňují přebíjení a přehřívání. Pokud používáte certifikovaný napájecí adaptér a správně umístíte zařízení na nabíjecí plochu, nemůže dojít k poškození baterie.

? Jak rychle mi nabíječka nabije iPhone 16 ?

Nabíječka díky výkonu 25W nabije telefony jako iPhone 16 a iPhone 17 z 0% na 50% zhruba za 25 minut použití iOS 26 nebo novějšího. (Na základě interních testů. Bezdrátová technologie Qi2.2 25 W nabije iPhone z řady 16 a novější z 0 na 50% za 25 minut při použití iOS 26 nebo novějšího. Doba nabíjení se liší v závislosti na okolních podmínkách; skutečné výsledky se mohou lišit.)

? Bude Qi2.2 nabíječka nabíjet rychlostí 25W všechny zařízení podporující Qi standard?

Ne. Rychlostí 25W bude nabíječka SQ312Pro nabíjet zařízení, které podporují Qi 2.2. Ostatní zařízení se budou nabíjet standardní rychlostí 15W.

5. Řešení nejčastějších problémů

1. Zařízení se nenabíjí

Zařízení nepodporuje Qi nabíjení

- **Vysvětlení:** některé (starší) Android telefony nebo sluchátka nepodporují funkci bezdrátového nabíjení.
- **Řešení:** zkontrolujte ve specifikaci, **zda zařízení podporuje technologii Qi**. Bez toho bezdrátové nabíjení nefunguje.

Nesprávné umístění na nabíječce

- **Vysvětlení:** cívky telefonu a nabíječky se musí překrývat. U Androidů (bez MagSafe) je nutné přesné položení.
- **Řešení:** umístěte zařízení **doprostřed** nabíjecí plochy. U sluchátek AirPods zkontrolujte, že je pouzdro správně zarovnané.

Kovové nebo jiné příslušenství

- **Vysvětlení:** kovové prvky v krytu (např. magnetický kroužek) mohou blokovat nabíjení.
- **Řešení:** odstraňte všechny rušivé předměty a opakujte postup nabíjení.

Slabý nebo vadný napájecí adaptér

- **Vysvětlení:** bez dostatečného výkonu (**min. 45 W**) se nabíječka nemusí aktivovat správně.
- **Řešení:** použijte kvalitní **USB-C PD adaptér (min. 45W)** a ověřte funkčnost s jiným kabelem.

2. Nabíjení je pomalé

- **Řešení:**
 - Použitý adaptér může mít nedostatečný výkon – doporučujeme **min. 45 W**.
 - Ujistěte se, že mezi telefonem a nabíjecí plochou nejsou žádné překážky nebo předměty.
 - Použijte jiný USB-C kabel.
 - Ujistěte se, že Vaše zařízení podporuje Qi 2 nebo Qi 2.2 standard. Po nejnovější aktualizaci na iOS 26, nabíječky se základním nabíjecím standardem Qi s výkonem do 15 W, mohou na vašem telefonu indikovat pomalé nabíjení.

3. Apple Watch se nenabíjejí

Apple Watch nejsou správně zarovnaný s nabíjecí plochou

- **Vysvětlení:** nabíječka má vyhrazenou část pro Apple Watch. Pokud nejsou správně přiložené, nedojde k zahájení nabíjení.
- **Řešení:**
 - Ujistěte se, že jsou Apple Watch přesně položené na magnetickou plochu pro hodinky.
 - Hodinky by se měly přichytit pomocí magnetu a na displeji se má objevit ikona nabíjení (zelený blesk).

Použití nevhodného zdroje napájení

- **Vysvětlení:** pokud je použit slabý nebo necertifikovaný adaptér (např. 5 W), nemusí nabíječka mít dostatek energie pro současné nabíjení všech zařízení.
- **Řešení:**

- Použijte **napájecí adaptér s výkonem alespoň 45 W** (ideálně originální nebo kvalitní USB-C PD adaptér).

Překážka mezi nabíječkou a hodinkami

- **Vysvětlení:** kovové nebo silné plastové kryty na Apple Watch nebo ochranné fólie mohou bránit kontaktu s cívkou.
- **Řešení:**
 - Zkuste hodinky nabíjet bez jakéhokoli pouzdra či krytu.
 - Očistěte zadní stranu hodinek i povrch nabíječky.

4. Nabíječka bliká nebo nereaguje

Slabý nebo nekvalitní napájecí adaptér

- **Vysvětlení:** nabíječka potřebuje stabilní vstupní výkon (alespoň **45 W**). Pokud máte slabší adaptér (např. 5 W nebo starý USB adaptér), nabíječka nemusí správně fungovat – může blikat, nespustit se nebo se přerušovat.
- **Řešení:**
 - Použijte **USB-C PD adaptér s výkonem min. 45 W**.
 - Vyzkoušejte i jiný USB-C kabel, ideálně originální nebo kvalitní.

Špatné zarovnání nebo nestabilní kontakt

- **Vysvětlení:** pokud zařízení není dobře umístěno (zejména iPhone s MagSafe mimo střed), nabíjení se nemusí spustit.
- **Řešení:**
 - Zarovnejte telefon přesně do středu nabíjecí zóny.
 - U AirPods: ujistěte se, že je krabička zavřená a s cívkou správně zarovnaná.

5. Telefon se nabíjí, ale AirPods ne

- **Řešení:**
 - Ověřte, zda mají AirPods pouzdro podporující bezdrátové nabíjení.

6. Nabíječka při nabíjení píská nebo vydává zvuky

Normální jev – cívky a vysokofrekvenční zvuk

- **Vysvětlení:** pokud je zvuk velmi tichý a neovlivňuje funkci, považuje se to za **běžný provozní jev**. Bezdrátové nabíječky používají **indukční cívky**, které při provozu mohou vydávat **vysokofrekvenční zvuk** – pískání nebo jemné cvakání.
Tento jev se může zesílit, když:
 - Se nabíjí více zařízení současně (např. iPhone, Apple Watch a AirPods).
 - Není správně zarovnaný telefon.
 - Je použit méně kvalitní nebo slabý napájecí adaptér.
- **Řešení:**
 - Ujistěte se, že všechna zařízení jsou správně umístěna.
 - Použijte doporučený 45W+ adaptér.
 - Pokud je zvuk velmi tichý a neovlivňuje funkci, považuje se to za **běžný provozní jev**.

7. Magnetické přichycení nefunguje správně

Zkontrolujte, zda telefon podporuje MagSafe

- Magnetické uchycení funguje pouze s **iPhony s technologií MagSafe** (iPhone 12 a novější).
- Android telefony neobsahují MagSafe magnety, a proto se k nabíječce nepřichytí automaticky.

Sundejte nebo vyměňte obal telefonu

- Některé kryty **brání přichycení** nebo zeslabují magnetickou sílu.
- Používejte **MagSafe kompatibilní kryt** nebo kryt s integrovaným magnetickým kroužkem.

Očistěte povrch nabíječky a telefonu

- Prach, mastnota nebo drobné nečistoty mohou zhoršit kontakt.
- Očistěte plochy **měkkým hadříkem** (bez agresivních čisticích prostředků).

Zkontrolujte správnou polohu zařízení

- Telefon musí být umístěn **rovně a středově** – mimo střed magnety správně nefungují.
- Pokud telefon klouže, ujistěte se, že nabíječka není na **kluzkém nebo nakloněném povrchu**.

Vyzkoušejte jiný MagSafe telefon (pokud je dostupný)

- Pokud se jiný kompatibilní telefon přichytí správně, bude problém v obalu nebo konkrétním zařízení.

8. Telefon se během nabíjení přehřívá

Bezdrátové nabíjení vždy generuje více tepla než nabíjení pomocí kabelu

- **Vysvětlení:** u bezdrátového (indukčního) nabíjení je **část energie ztracena v podobě tepla**. Toto je běžný jev, ale přebytečné teplo by nemělo být extrémní. Přílišné zahřívání může:
 - zpomalit nabíjení
 - poškodit baterii v dlouhodobém horizontu
- **Řešení:**
 - **Odstraňte kryt** z telefonu, pokud je silný nebo obsahuje kov (např. MagSafe držák, kovový prstenec apod.).
 - Nabíjejte pouze na **pevném, rovném a dobře větraném povrchu**. Nepoužívejte nabíječku na **měkkých nebo neprodyšných materiálech**.
 - Vyhnete se nabíjení na přímém slunci nebo v horkém prostředí.

Telefon není správně zarovnaný

- **Vysvětlení:** špatné zarovnání cívek může snížit efektivitu přenosu a zvýšit **tepelnou ztrátu**.
- **Řešení:**
 - Ujistěte se, že telefon se přichytí na místo – **u iPhonů s MagSafe** je zarovnání snadné, ale u Androidů to může být citlivější.

Vadná baterie nebo softwarový problém

- **Vysvětlení:** pokud se telefon přehřívá i při kabelovém nabíjení, může být na vině baterie nebo běžící aplikace na pozadí.
- **Řešení:**
 - Otestujte nabíjení i jiným způsobem (kabel).
 - Restartujte telefon a zkontrolujte spotřebu baterie v nastavení.


9. Nabíječka nefunguje s některými Android telefony

- **Řešení:**
 - Ujistěte se, že váš Android telefon podporuje bezdrátové nabíjení Qi.
 - Zarovnejte telefon správně na nabíjecí plochu.

- Sundejte kryt telefonu (některé obaly, zejména silné, s kovovými prvky nebo magnety blokuji nabíjení).
- Ověřte, zda je problém v telefonu nebo nabíječce. Pokud jiný telefon nabíjí bez problémů, bude problém pravděpodobně v konkrétním zařízení (nebo jeho nastavení).

Technická podpora

 **E-mail:** podpora@cubenest.cz

 **Telefon:** +420 704 613 961

Záruka a reklamace

- Na tento produkt se vztahuje záruční doba 24 měsíců.
- V případě závady vyplňte náš [reklamační formulář](#).

