

cubene**st**

Uživatelský manuál

Cubene**st** Qi2.2 Magnetická bezdrátová nabíječka do auta SQ1C4



Obsah balení:

- 1× Magnetickou bezdrátovou nabíječku do auta
- 1× Držák pro uchycení do větrací mřížky
- 1× USB-C na USB-C kabel (délka 1 m)
- 1x Uživatelský manuál



1. Popis zařízení

Magnetická bezdrátová nabíječka do auta s oficiální Qi2.2 25 W certifikací a podporou MagSafe.

Nabije iPhone z 0 na 50% za 25 minut¹. Univerzální montáž do ventilace. Extra silný magnet.

Specifikace produktu:



Přepět'ová ochrana



Zkratová ochrana



Tepelná ochrana



Proudová ochrana

- **Model:** SQ1C4
- **Vstupní výkon:** 5V/3A, 9V/3A, 12V/3A, 15V/3A
- **Výstupní výkon:** 5W/7,5W/15W/25W
- **Materiál:** plast a silikonová pryž
- **Kompatibilní s MagSafe technologií**
- **Uchycení:** 4 - bodový systém do větrací mřížky
- **Vstup:** USB-C
- **Nabíjecí standard:** Qi2.2



- **Lze použít pro nabíjení:**
iPhone 12 Pro Max, iPhone 12 Pro, iPhone 12, iPhone 12 mini, iPhone 13 Pro Max, iPhone 13 Pro, iPhone 13, iPhone 13 mini, iPhone 14 Pro Max, iPhone 14 Pro, iPhone 14 Plus, iPhone 14, iPhone 15 Pro Max, iPhone 15 Pro, iPhone 15 Plus, iPhone 15, iPhone 16 Pro Max, iPhone 16 Pro, iPhone 16 Plus, iPhone 16, iPhone 17, iPhone 17 Air, iPhone 17 Pro, iPhone 17 Pro Max, Google Pixel 10, Google Pixel 10 Pro, Google Pixel 10 Pro XL, Google Pixel 10 Pro Fold
- (vlastníte-li starší model je požadováno příslušenství s podporou technologie MagSafe)

Poznámka: nabíječka vyžaduje **min. 30 W** nabíjecí adaptér (není součástí balení). Při použití slabšího adaptéru nabíječka nemusí správně fungovat.

2. Návod k použití

Krok 1: instalace držáku do větrací mřížky

1. Vyberte vhodné místo na větrací mřížce ve vašem automobilu.
2. Otočte závitěm **proti směru hodinových ručiček**, čímž vysunete háček na zadní straně držáku do požadované délky.



3. Vložte držák do větrací mřížky tak, aby se háček **zachytil za lamelu**.

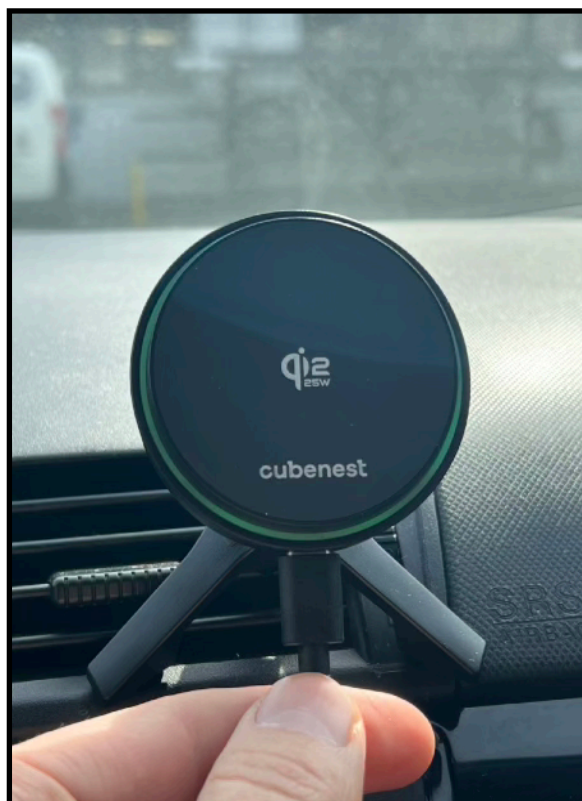
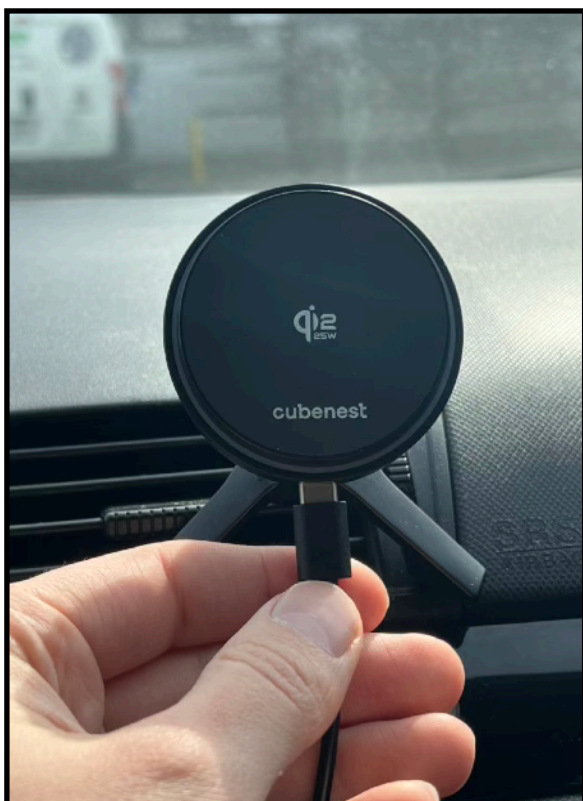


4. Utáhněte závit **po směru hodinových ručiček**, aby se držák pevně přichytil k mřížce.
5. Nasadíte plastovou matici na přední část držáku.
6. Zadní část nabíječky vsuňte do plastové matice, pak matici zašroubujte, dokud není spojení pevné.



Krok 2: připojení nabíječky k napájení

1. Připojte jeden konec USB-C kabelu do nabíječky do auta (**min. 30 W**, není součástí balení).
2. Druhý konec USB-C kabelu připojte k nabíječce.
3. Po připojení se rozsvítí LED indikátor, označující připravenost k nabíjení.

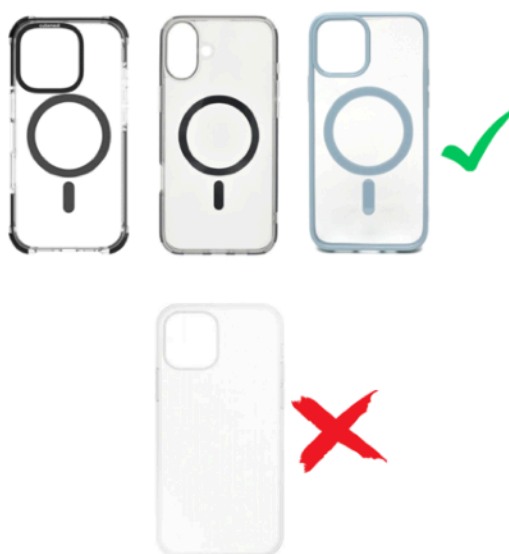


Krok 3: nabíjení zařízení

1. Umístěte zařízení s MagSafe na držák.
2. Nabíjení se spustí automaticky.

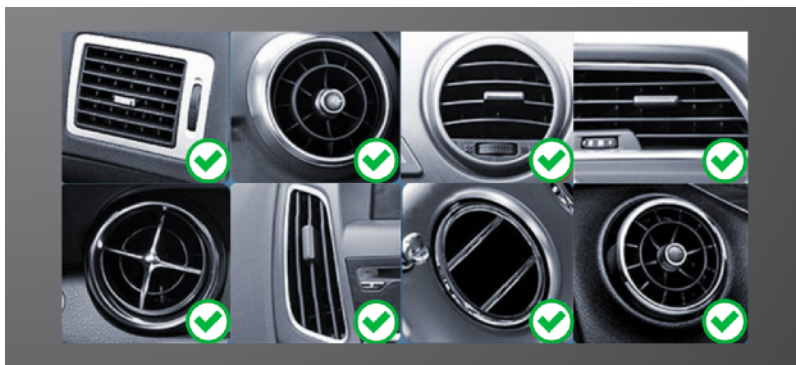


3. Pro sejmutí telefonu jej jednoduše odtáhněte od magnetické plochy.
4. Po úplném nabití, odpojte držák od nabíjecího adaptéru.



Poznámka: Pokud používáte kryt, ujistěte se, že je **Magsafe kompatibilní**.

Vhodné pro většinu ventilačních mřížek



3. Bezpečnostní pokyny

- ⚠ Bezdrátové nabíjení **nemusí fungovat správně** pokud je iPhone v nevhodném nebo tlustém obalu.
- ⚠ K nabíjení **NEPOUŽÍVEJTE** necertifikovaný anebo poškozený USB kabel.
- ⚠ **CHRAŇTE** nabíječku před vodou a jinými kapalinami.
- ⚠ Na držák v autě **NEPŘIPEVNŮJTE** kovové štítky ani jiné kovové předměty – může to ovlivnit nabíjení nebo způsobit přehřátí.
- ⚠ **NEUMISŤUJTE** zařízení do blízkosti horkých nebo vyhřívaných povrchů.

4. Často kladené otázky (FAQ)

- ? Je nabíječka kompatibilní s Android telefony?**
 - ✅ Nabíječka je optimalizována pro MagSafe. Android telefony s podporou Qi nabíjení mohou fungovat, ale bez magnetického uchycení.
- ? Jaký napájecí adaptér mám použít?**
 - ✅ Doporučujeme používat napájecí adaptér určený do zástrčky v autě s výkonem **min. 30 W**).
- ? Mohu nabíjet iPhone s ochranným pouzdem?**
 - ✅ Ano, pokud je kryt MagSafe kompatibilní. Kovová nebo silná pouzdra mohou přerušovat nabíjení.
- ? Podporuje nabíječka rychlé nabíjení?**
 - ✅ Ano, nabíječka podporuje rychlé nabíjení s výkonem **max. 25 W**.
- ? Mohu nabíjet jiná zařízení než iPhone?**

✔ Nabíječka je určena primárně pro iPhone s MagSafe. Jiná zařízení s podporou Qi mohou být kompatibilní, ale magnetické uchycení nemusí být zajištěno. Ujistěte se, že kryt vašeho zařízení je MagSafe kompatibilní.

? **Je bezpečné nechávat nabíječku zapojenou po celou dobu?**

✔ Ano, ale doporučuje se odpojit nabíječku, pokud ji delší dobu nepoužíváte.

? **Proč se zařízení nenabíjí?**

✔ Zkontrolujte, zda je nabíječka správně připojena k napájení a zda je zařízení správně umístěno na nabíjecí plochu. Zkuste použít jiný USB kabel, nebo jiný napájecí adaptér do auta. Zkontrolujte, jestli Vaše zařízení podporuje bezdrátové nabíjení standardu Qi.

? **Jak pevně drží telefon během jízdy?**

✔ Silný magnet (1,4kgf) zajišťuje bezpečné uchycení telefonu. Nabíječku nezaskočí žádná ostrá zatačka ani výmol, váš telefon zůstane pevně na svém místě.

? **Bude tahle nabíječka nabíjet s výkonem až 25 W všechny zařízení?**

✔ Ne. Nabíječka bude výkonem až 25 W nabíjet zařízení, které podporují nabíjecí standard Qi2.2. Ostatní zařízení, které nepodporují tenhle standard se budou nabíjet standardním výkonem až 15W.

5. Řešení nejčastějších problémů

1. Slabé magnetické uchycení telefonu

- **Vysvětlení:** nedostatečné magnetické uchycení může být způsobeno nekompatibilním krytem, špatným vystředěním telefonu nebo nečistotami na magnetické ploše.
- **Řešení:** používejte pouze **MagSafe kompatibilní** kryt nebo telefon bez krytu. Ujistěte se, že telefon je přiložen přesně na střed držáku a magnetická plocha je čistá.

2. Nabíjení nefunguje nebo je pomalé

- **Vysvětlení:** pomalé nebo žádné nabíjení může být způsobeno nevhodným adaptérem, slabým kabelem, nevhodným umístěním telefonu, nekompatibilitou s Qi2.2, nebo nekompatibilním krytem.
- **Řešení:** používejte výhradně napájecí adaptér do auta s výkonem **min. 30 W**. Zkontrolujte, zda je telefon správně umístěn na středu nabíjecí plochy a není mezi ním a držákem žádný rušivý prvek (např. kovový kroužek v krytu). Zkontrolujte, zda Vaše zařízení podporuje nabíjecí standard Qi2.2.

3. Telefon se během jízdy uvolňuje

- **Vysvětlení:** uvolňování telefonu během jízdy může být způsobeno slabým magnetickým spojením nebo vibracemi z nerovností na silnici.

- **Řešení:** ujistěte se, že je držák správně namontován v mřížce ventilace a že je telefon správně umístěn na nabíječce.

4. Přehřívání telefonu nebo nabíječky

- **Vysvětlení:** přehřívání může být způsobeno dlouhodobým bezdrátovým nabíjením, vysokou okolní teplotou nebo nedostatečným odvětráváním.
- **Řešení:** umístěte držák mimo přímé sluneční světlo a zajistěte volný průtok vzduchu kolem zařízení. V případě nadměrného zahřívání nabíjení přerušte a nechte zařízení vychladnout.

5. Nekompatibilita s některými telefony

- **Vysvětlení:** držák je optimalizovaný pro iPhony s technologií MagSafe (iPhone 12 a novější). Některé telefony jiných značek nebo starší modely nemusí mít integrované magnety ani podporu bezdrátového nabíjení.
- **Řešení:** pro použití s nekompatibilním telefonem doporučujeme dokoupit **MagSafe kompatibilní** kryt a ověřit, zda telefon podporuje bezdrátové nabíjení standardu **Qi**.

6. Obtížné připojení telefonu k nabíječce

- **Vysvětlení:** obtížné přichycení telefonu k nabíječce může být způsobeno nepřesným nasazením, silnějším nebo nesprávně umístěným krytem, nebo slabými magnety u některých modelů.
- **Řešení:** ujistěte se, že telefon přikládáte přesně na střed nabíjecí plochy. Pokud používáte kryt, zkontrolujte, že je **MagSafe kompatibilní** a nemá kovové nebo silné vrstvy, které by mohly rušit spojení.

7. Nabíječka nefunguje po instalaci

- **Vysvětlení:** pokud nabíječka nefunguje ihned po instalaci, může být problém v napájení, nesprávném zapojení kabelu nebo v nekompatibilním adaptéru.
- **Řešení:** zkontrolujte, zda je napájecí adaptér do auta správně zapojen a podporuje výstupní výkon alespoň **30 W**. Ujistěte se, že je kabel pevně připojen k držáku i k adaptéru. V případě potřeby vyzkoušejte jiný kompatibilní adaptér nebo kabel.

8. Telefon se během jízdy posouvá nebo otáčí


- **Vysvětlení:** posouvání nebo otáčení telefonu může být způsobeno slabým magnetickým přichycením, špatným vystředěním nebo nevhodným typem krytu.
- **Řešení:** ujistěte se, že telefon je správně vystředěn na držáku a používáte **MagSafe kompatibilní** kryt.

9. Nabíjení neprobíhá bezdrátově

- **Vysvětlení:** bezdrátové nabíjení nemusí fungovat, pokud je telefon nesprávně umístěn, používá nekompatibilní kryt, nebo pokud držák není správně napájen.
- **Řešení:** ujistěte se, že telefon je přesně přiložen na střed nabíjecí plochy. Používejte pouze **MagSafe kompatibilní** kryty. Zkontrolujte napájení držáku a použijte adaptér s **min. výkonem 30 W**. Zkontrolujte, jestli Váš telefon podporuje bezdrátové nabíjení standardu **Qi**.

Technická podpora

 **E-mail:** podpora@cubenest.cz

 **Telefon:** +420 704 613 961

Záruka a reklamace

- ✓ Na tento produkt se vztahuje záruční doba **24 měsíců**.
- ✓ V případě závady vyplňte náš [reklamační formulář](#).